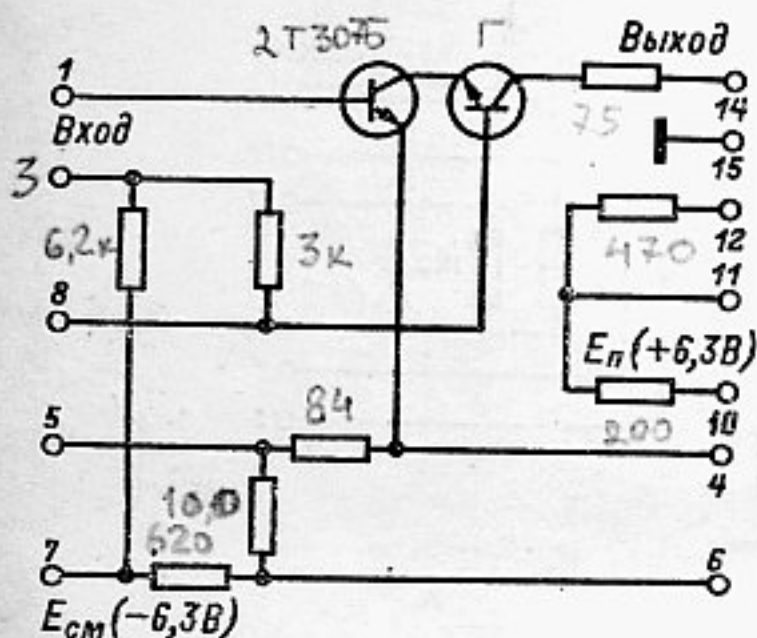
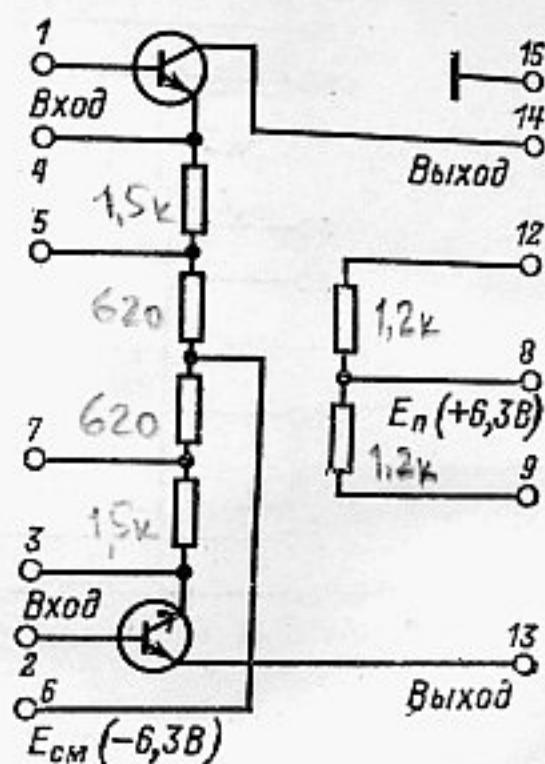


Электрические параметры

Напряжение источника питания	+6,3 В ± 10%
Напряжение смещения	-6,3 В ± 10%
Потребляемая мощность не более	70 мВт
Крутизна вольт-амперной характеристики на частоте входного сигнала 5 МГц	10 мА/В ± 10%
Крутизна вольт-амперной характеристики на частоте входного сигнала 60 МГц не менее	7,5 мА/В
Входное сопротивление на частоте 60 МГц не менее	200 Ом
Выходное сопротивление не менее	100 кОм
Ток коллектора	2,8—4,8 мА



K2YC283



K2YC284

K2YC284

Усилитель балансный.

Электрические параметры

Напряжение источника питания	+6,3 В ± 10%
Напряжение смещения	-6,3 В ± 10%
Потребляемая мощность не более	85 мВт
Крутизна вольт-амперной характеристики на частоте входного сигнала 5 МГц не менее	5,0 мА/В
Входное сопротивление каждого входа усилителя на частоте 60 МГц не менее	200 Ом
Выходное сопротивление каждого усилителя не менее	50 кОм
Разбаланс выходных напряжений на частоте 5 МГц не более	6%
Ток коллектора	2,0—2,8 мА